

L'école sans corridor

Typologie dominante depuis les années 1960, le corridor central desservant les classes utilise un système constructif efficace qui présente de nombreux avantages pratiques et économiques. Notre réflexion sur l'école du 21^e siècle découle d'une compréhension des avantages et des contraintes de ce modèle résultant d'un processus industrialisé.

Par la suppression de la figure du corridor en tant qu'espace à usage unique, la proposition résulte d'une recherche spatiale qui ne tend ni vers le plan libre, ni vers le modèle de distribution classique. Une succession de fragments spatiaux est disposée dans une enfilade souple, au potentiel de flexibilité et de densification d'usage supérieur aux deux modèles précédents. Conçu comme un champ continu, l'intérieur est fluide et participe, de concert avec le paysage, à créer l'illusion d'un espace sans limites. Ainsi, le projet propose de redéfinir les connexions entre les diverses composantes du programme. Chaque groupe de classe, organisé autour de la cour intérieure, se rapporte à un espace de collaboration généreux qui offre des connexions visuelles et d'usage entre les divers cycles.

Au cœur d'un environnement naturel à grande échelle, le futur parc municipal fera partie d'un système récréocivique connecté au mont Shefford. Nous voyons une occasion de lier cette approche pédagogique à ce contexte idyllique. Le concept architectural propose une approche paysagère dans laquelle l'école se lit comme une partie intégrante et continue du parc en devenir.

Atelier TAG en collaboration avec Stantec et civiliti



La proposition englobe une recherche spatiale basée sur une solution qui n'est ni un plan libre ni un modèle de distribution classique avec espaces servis et servants. Le potentiel de flexibilité et de densification résulte de la suppression des corridors en tant qu'espaces à usage unique. C'est comme un champ continu, un intérieur autonome émerge et crée l'illusion d'un espace sans limite. Le projet propose de redéfinir les connexions entre les diverses composantes du programme. Chaque groupe de classes se rapporte alors à un espace de collaboration générique et une cour intérieure, offrant espaces extérieurs différenciés et connexions visuelles entre les divers cycles.

Entre ces bandes structurales sont nichés des espaces riches qui complètent les espaces de collaboration. Cible une justification minimale des échelles, les élèves et enseignants disposent espaces de refuge et de concentration permettant une appropriation universelle des lieux.

rythme spatial. La structure de bois expose partiellement à l'ambiance des lieux à la fois comme posture constructive écologique et comme moyen de contrôle des coûts.

Il s'agit d'un espace de culture des champs de l'école et basé sur le dimensionnement d'une portée structurale efficace, un système linéaire avec décalages alternés définit un



Plan de site 1:2000



Utilisation et évolution du paysage au fil des saisons et du temps

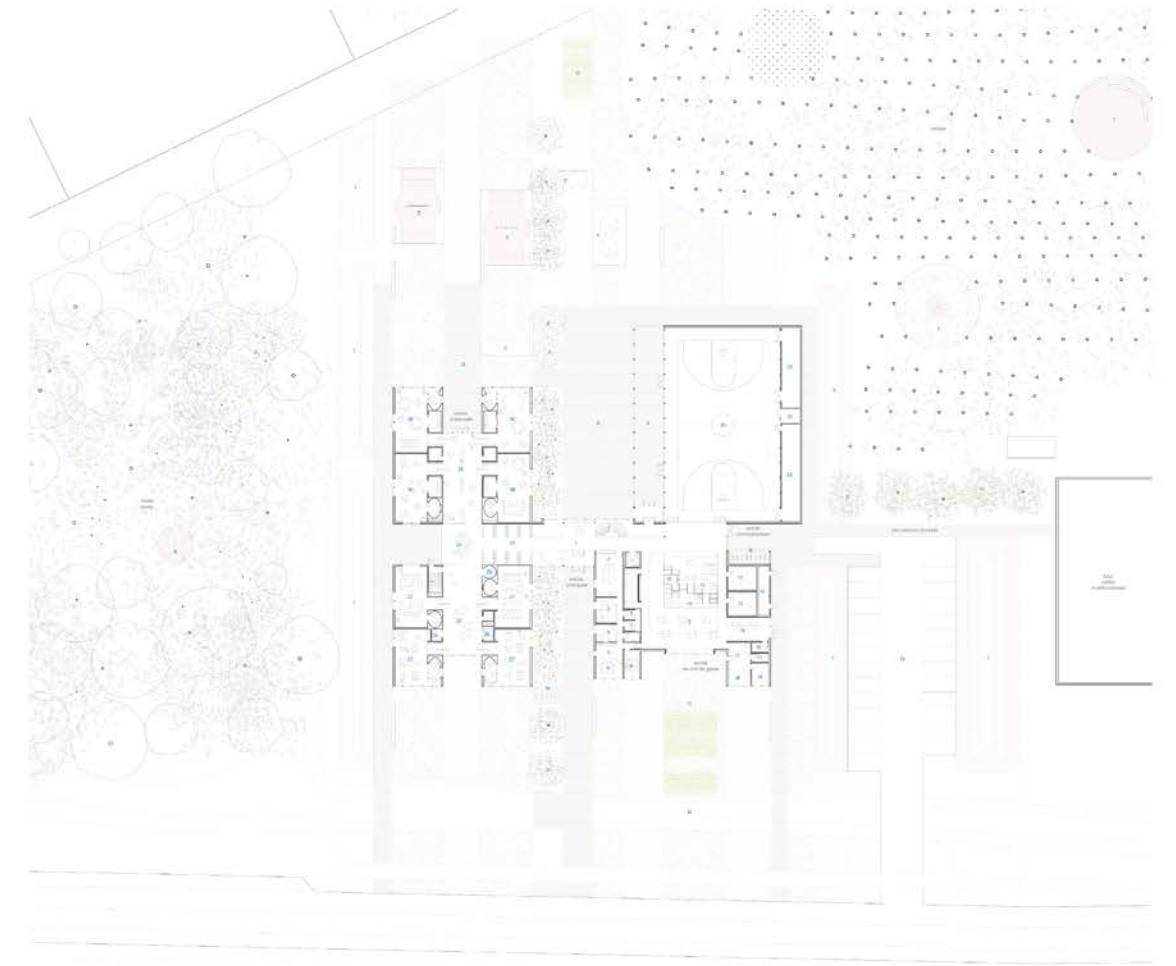


Vue depuis la cour des maternelles: le préau longe le gymnase ouvert sur la cour de récréation et offre un espace abrité extérieur



Vue depuis la rue: les façades vitrées des volumes marquent l'entrée de l'école et laissent entrevoir les activités qui s'y déroulent.

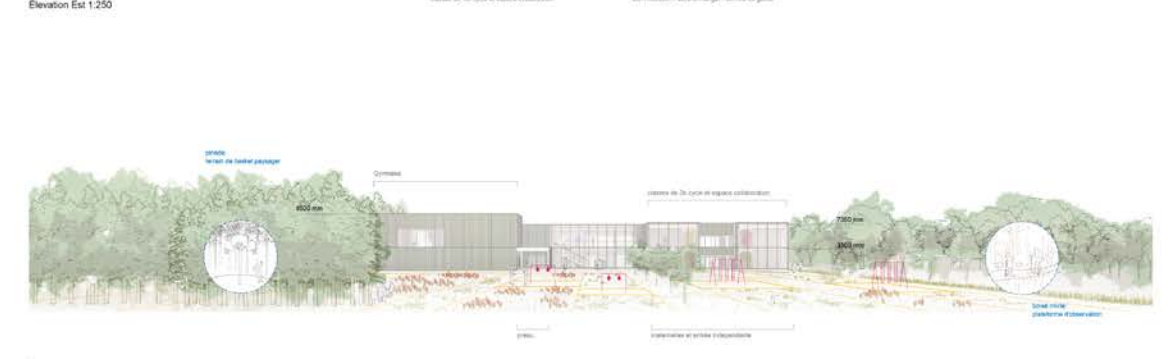
Atelier TAG en collaboration avec Stantec et Civilti L'école sans corridor - Commission scolaire Val-des-Cerfs 1



Plan du Rez-de-Chaussée 1:250

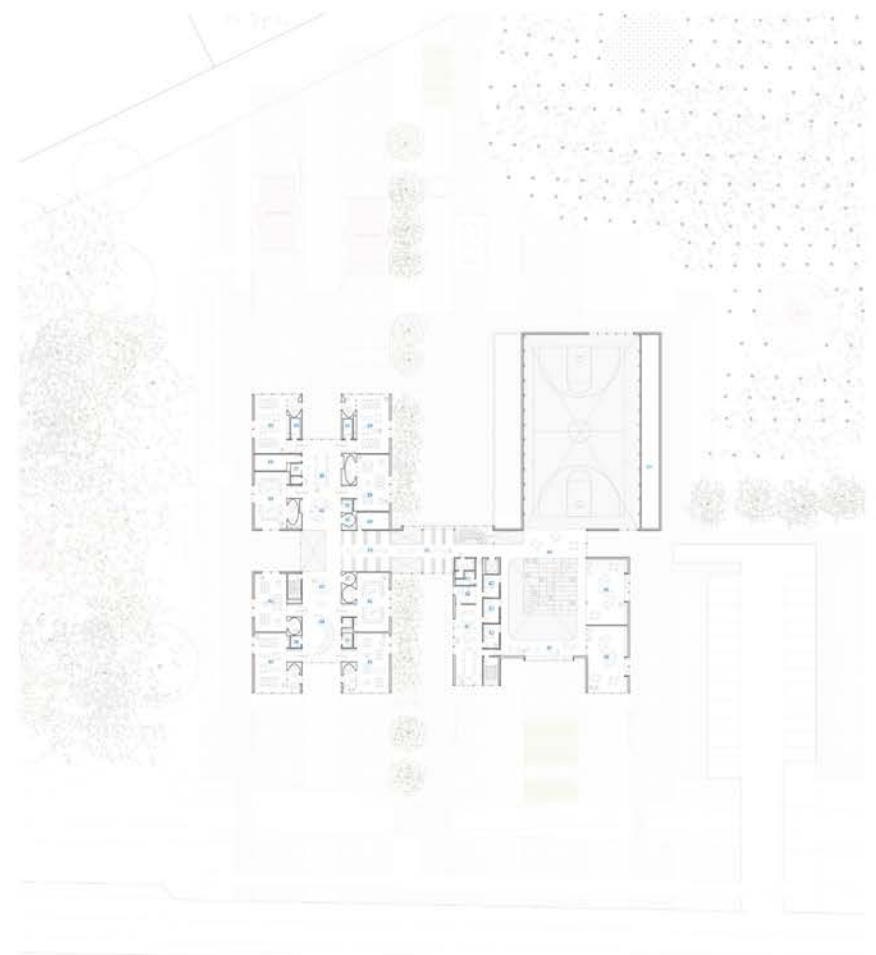


Élévation Est 1:250



Élévation Ouest 1:250

Atelier TAG en collaboration avec Stantec et Civilti L'école sans corridor - Commission scolaire Val-des-Cerfs 2



Plan du sous-sol 1:250

Plan de l'étage 1:250

Partie-classe	Usage
101	Vestibule Demi cycle
102	Vestibule Demi cycle
103	Collaboration Demi cycle
104	Classe Demi cycle
105	Espace éducatif
106	Collaboration Demi cycle
107	Classe Demi cycle
108	Classe Demi cycle
109	Classe Demi cycle
110	Classe Demi cycle
111	Classe Demi cycle
112	Classe Demi cycle
113	Classe Demi cycle
114	Classe Demi cycle
115	Classe Demi cycle
116	Classe Demi cycle
117	Classe Demi cycle
118	Classe Demi cycle
119	Classe Demi cycle
120	Classe Demi cycle
121	Classe Demi cycle
122	Classe Demi cycle
123	Classe Demi cycle
124	Classe Demi cycle
125	Classe Demi cycle
126	Classe Demi cycle
127	Classe Demi cycle
128	Classe Demi cycle
129	Classe Demi cycle
130	Classe Demi cycle
131	Classe Demi cycle
132	Classe Demi cycle
133	Classe Demi cycle
134	Classe Demi cycle
135	Classe Demi cycle
136	Classe Demi cycle
137	Classe Demi cycle
138	Classe Demi cycle
139	Classe Demi cycle
140	Classe Demi cycle
141	Classe Demi cycle
142	Classe Demi cycle
143	Classe Demi cycle
144	Classe Demi cycle
145	Classe Demi cycle
146	Classe Demi cycle
147	Classe Demi cycle
148	Classe Demi cycle
149	Classe Demi cycle
150	Classe Demi cycle
151	Classe Demi cycle
152	Classe Demi cycle
153	Classe Demi cycle
154	Classe Demi cycle
155	Classe Demi cycle
156	Classe Demi cycle
157	Classe Demi cycle
158	Classe Demi cycle
159	Classe Demi cycle
160	Classe Demi cycle
161	Classe Demi cycle
162	Classe Demi cycle
163	Classe Demi cycle
164	Classe Demi cycle
165	Classe Demi cycle
166	Classe Demi cycle
167	Classe Demi cycle
168	Classe Demi cycle
169	Classe Demi cycle
170	Classe Demi cycle
171	Classe Demi cycle
172	Classe Demi cycle
173	Classe Demi cycle
174	Classe Demi cycle
175	Classe Demi cycle
176	Classe Demi cycle
177	Classe Demi cycle
178	Classe Demi cycle
179	Classe Demi cycle
180	Classe Demi cycle
181	Classe Demi cycle
182	Classe Demi cycle
183	Classe Demi cycle
184	Classe Demi cycle
185	Classe Demi cycle
186	Classe Demi cycle
187	Classe Demi cycle
188	Classe Demi cycle
189	Classe Demi cycle
190	Classe Demi cycle
191	Classe Demi cycle
192	Classe Demi cycle
193	Classe Demi cycle
194	Classe Demi cycle
195	Classe Demi cycle
196	Classe Demi cycle
197	Classe Demi cycle
198	Classe Demi cycle
199	Classe Demi cycle
200	Classe Demi cycle

Aménagements extérieurs

- A Plate
- B Cour "grand"
- C Cour "petit"
- D Cour "petit"
- E Plate
- F Plate
- G Plate
- H Plate
- I Plate
- J Plate
- K Plate
- L Plate
- M Plate
- N Plate
- O Plate
- P Plate
- Q Plate
- R Plate
- S Plate
- T Plate
- U Plate
- V Plate
- W Plate
- X Plate
- Y Plate
- Z Plate

Légende plans

Plan de l'étage 1:250

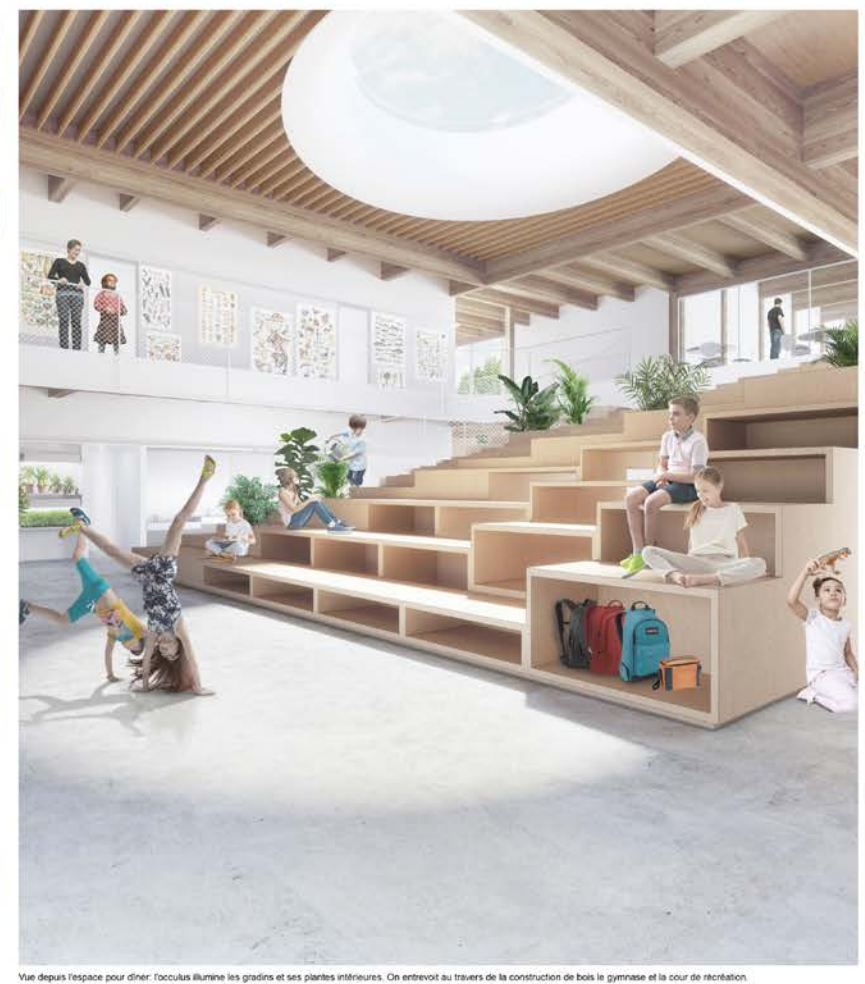


Vue depuis l'espace de collaboration des maternelles et 1er cycle accessible depuis les vestiaires, l'espace de socialisation connecte toutes les classes au rez-de-chaussée et à l'étage sur le Mont-Shufford au toit et aux élèves des Demi et 3ème cycles à l'étage.

Atelier TAG en collaboration avec Stantec et Civiliti L'école sans corridor - Commission scolaire Val-des-Cerfs 3



Fragments d'espaces



Vue depuis l'espace pour dîner, l'oculus illumine les gradins et ses plantes inférieures. On entrevoit à travers de la construction de bois la gymnase et la cour de récréation.

